



*Programme de travaux
d'investissement de l'asa
des canaux annotains*

Période 2021 à 2026

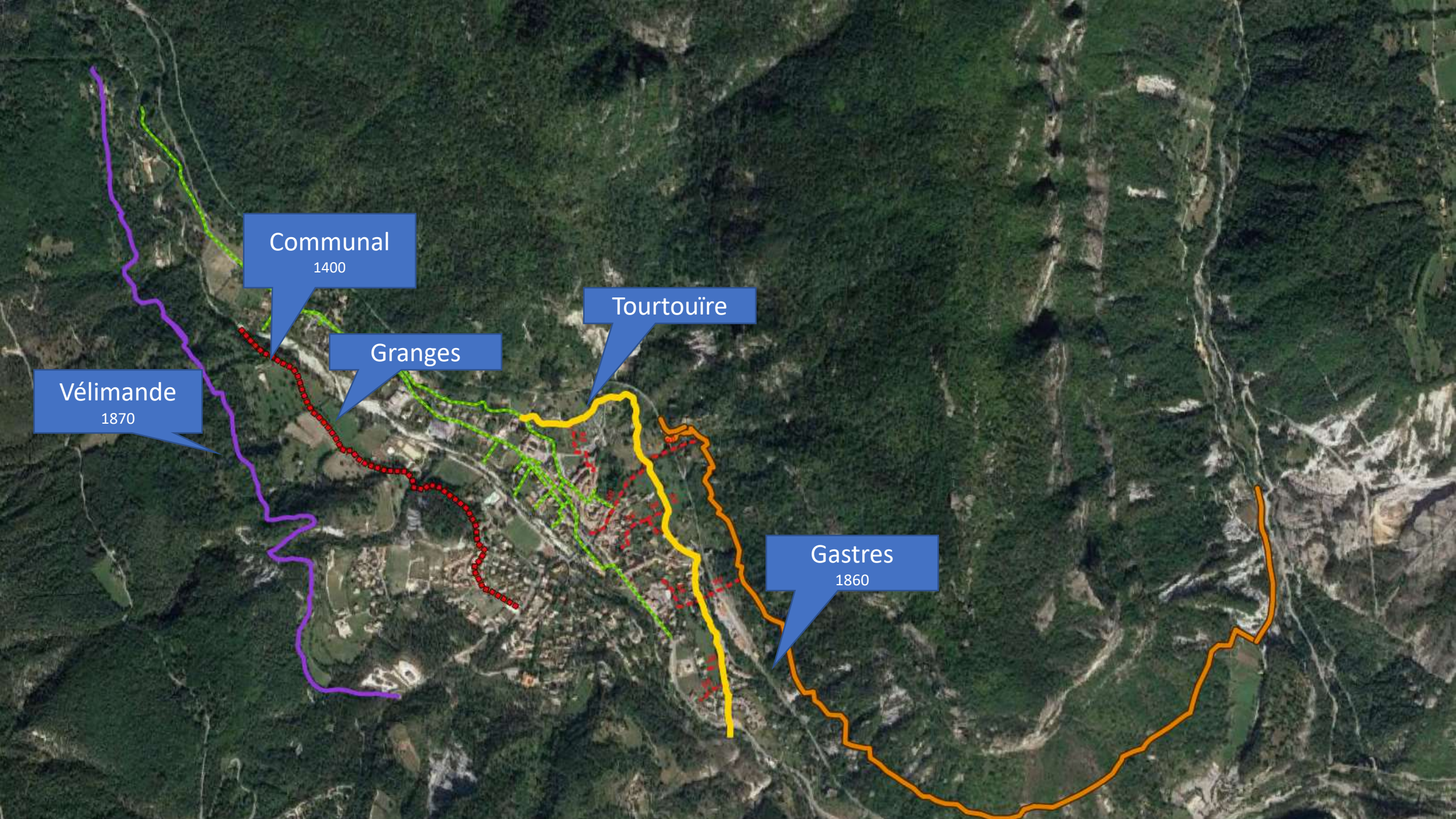
Pour être opérationnel les 4 canaux de l'asa des canaux annotains doivent être entretenus



Et comme chaque année il nous faut remettre en état ces canaux qui ont souffert des intempéries avec des dégâts souvent importants tels que des glissements de terrain, coulées de boue, arrachements de conduites etc. La vétusté gagne également ce patrimoine ancestral.

A l'entretien annuel il nous faut également moderniser ces ouvrages ; c'est pour cela que nous avons mis en place le réseau sous pression qui amène l'eau à vos portes. Ces travaux de modernisation sont indispensables si l'on veut pérenniser nos ouvrages et cela représente de lourds investissements que l'asa ne peut supporter seule. Aussi nous sollicitons la Municipalité d'Annot pour nous accompagner à accomplir cette mission.

Les recettes de l'asa financeront les travaux d'entretien annuels ainsi que son fonctionnement, et financeront également les travaux de modernisation dans la limite de ses ressources.



Communal
1400

Granges

Tourtouire

Vélimande
1870

Gastres
1860

Nos projets de travaux 2021 – 2026 - canal de Vélimande

- Mise en œuvre du programme de modernisation du **canal de Vélimande**
 - Reprise du profil du canal et du gabarit suite aux mouvements de terrains
 - Mise en place de tuyaux pvc de 300 mm aux endroits délicats
 - Reprise des ouvrages vétustes
 - Mise en place de martelières
 - Coût estimé pour 2021 : 40.000€
 - Coût estimé pour 2022 : 20.000€
 - Coût estimé pour 2023 : 20.000€
 - Coût estimé pour 2024 : 20.000€
 - Coût estimé pour 2025 : 20.000€
 - Coût estimé pour 2026 : 20.000€
- Coût total de l'opération : 140.000€



Ce canal est d'une importance vitale pour l'asa puisqu'il alimente maintenant également le canal des Granges.

Nos projets de travaux 2021 – 2026 - canal des Gastres



Ce canal a été mis sous pression il y a déjà plus de 30 ans et la vétusté s'installe. Ce canal est d'une importance vitale pour l'asa puisqu'il alimente maintenant également le canal de la Tourtourière. Chaque année nous avons de nombreuses portions à réparer.

Le programme de travaux prévoit le remplacement de toutes les portions de la conduite détériorée et la consolidation d'autres portions de la conduite.

- Coût estimé pour 2021 : 1000€
- Coût estimé pour 2022 : 1000€
- Coût estimé pour 2023 : 1000€
- Coût estimé pour 2024 : 1000€
- Coût estimé pour 2025 : 1000€
- Coût estimé pour 2026 : 1000€

- Coût total de l'opération : 6.000€

Nos projets de travaux 2021 – 2026 - canal des Granges



Ce canal est gravitaire de sa prise d'eau au centre équestre, puis sous pression. La prise d'eau dans la Vaïre est à reprendre chaque année et l'envasement de la partie gravitaire nécessite un curage annuel.

Le programme de travaux prévoit la modification de la prise d'eau par un captage un peu plus en amont de la rivière et un busage de la partie gravitaire.

- Coût estimé pour 2021 : 10.000€
- Coût estimé pour 2022 : 5.000€
- Coût estimé pour 2023 : 5.000€
- Coût estimé pour 2024 : 5.000€
- Coût estimé pour 2025 : 5.000€
- Coût estimé pour 2026 : 0.000€

- Coût total de l'opération : 30.000€

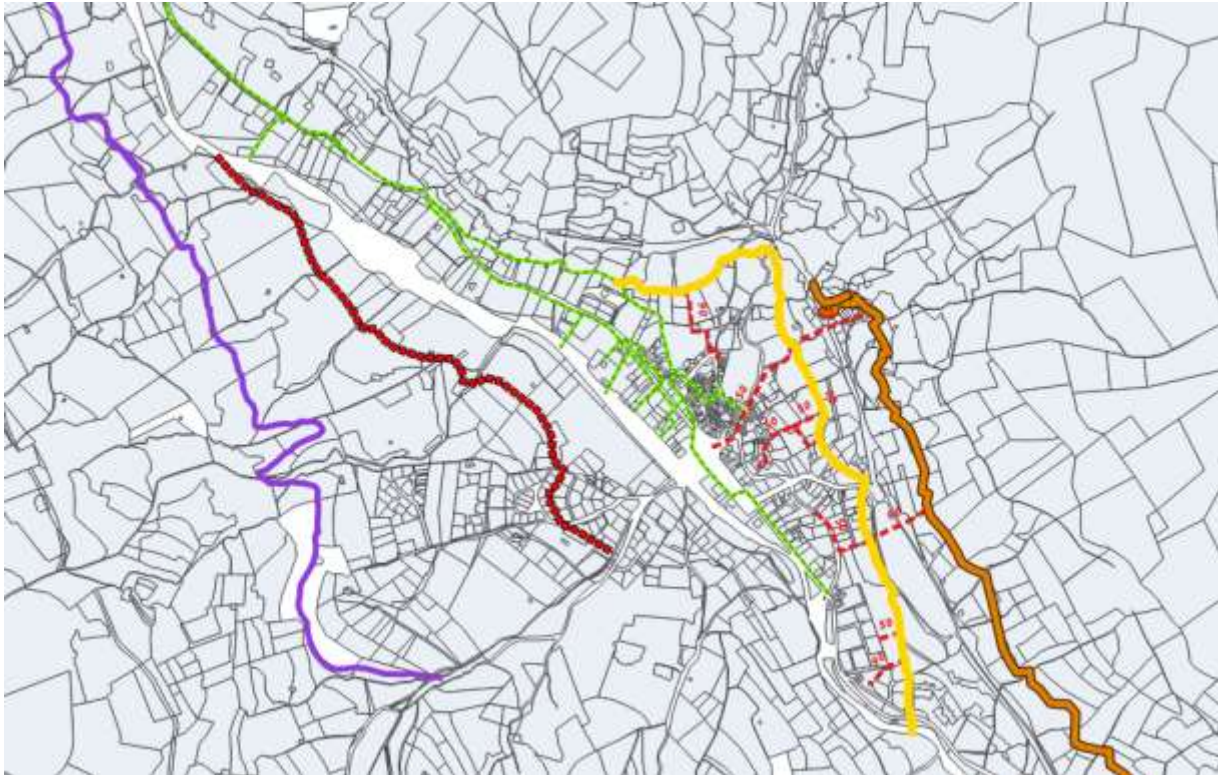
Prise d'eau du canal des Granges

Nos projets de travaux 2021 – 2026 - Mise en place d'un SIG (cartographie)

Ce projet consiste à relever tous les ouvrages sur l'ensemble des canaux et à les cartographier sur informatique et carte papier.

Pourquoi un SIG (système d'information géographique) ...

- Une gestion moderne des réseaux
- Une transmission lisible et fiable
- Une intervention facile en cas de panne
- Et une obligation légale pour les asa dans quelque temps (DT-DICT).



- Coût estimé pour 2021 : 4.000€
- Coût estimé pour 2022 : 200€
- Coût estimé pour 2023 : 200€
- Coût estimé pour 2024 : 200€
- Coût estimé pour 2025 : 200€
- Coût estimé pour 2026 : 200€

- Coût total de l'opération : 5.000€

Nos projets de travaux 2021 – 2026 - Réalisation d'une réserve d'eau



Ce projet vise à réguler l'alimentation en eau des adhérents du canal des Granges par l'implantation d'une réserve d'eau à la sortie du canal de Vélimande. Pour rappel la partie sous pression du canal des Granges est alimentée par le canal de Vélimande. Cette réserve évitera les manques d'eau par fortes consommations.

Le projet consiste à creuser une portion de la partie terminale du canal de Vélimande qui se trouve au niveau de la route forestière et où se trouve le Bassin de captage du canal des Granges. Une bâche d'étanchéité sera posée sur le fond de cette portion creusée.

- Coût estimé pour 2022 : 15.000€
- Coût total de l'opération : 15.000€

Quelques photos - canal des Gastres



Quelques photos - canal des Gastres



Quelques photos - canal des Granges



Prise d'eau sur la Vaïre

Glissement de terrain sur canal des Granges



Quelques photos - canal de Vélimande



Glissement de terrain sur canal Vélimande



Evacuation d'une racine dans la conduite



Passage en goulotte à refaire

*Quand tout va bien ...
l'eau coule*



Projets à venir

Mémoire explicatif

Financement :

- Conseil Départemental 04 = 14.000 €
- ASA = 20.000 €
- Commune d'Annot = 14.000 €

En 2016 les quatre canaux annotains fusionnent afin d'optimiser leur fonctionnement et réduire les frais de fonctionnement. Les quatre canaux qui ont fusionné (Velimande, Gastres, Granges et Tourtouire) ont tous été créés à la fin du siècle dernier) (vers 1840) à des fins agricoles. Ces canaux ont depuis fonctionné sont interruption.

La fusion des quatre canaux a permis de par les économies réalisées de moderniser les réseaux.

Le fonctionnement de nos canaux est resté longtemps gravitaire.

Ce mode d'irrigation ne correspond plus aujourd'hui à une pratique agricole moderne.

C'est pour cela que nous avons commencé à mettre en place un réseau sous pression. La configuration géographique de ces canaux le permet ; le canal de Velimande alimente également le canal des Granges. Cette opération permet de limiter fortement les prélèvements dans le milieu naturel.

Le canal des Granges a été mis sous pression en 2016 avec l'aide de la commune d'Annot.

Le canal de Velimande qui est encore gravitaire a souffert des nombreux mouvements de terrain lors des diverses périodes de fortes précipitations.

Il traverse de nombreux ravins marneux qui viennent se décharger dans le canal.

Il nécessite donc aujourd'hui des travaux de reprise de son profil et d'un curage afin de retrouver son gabarit initial. A la suite de ces opérations l'asa mettra en place une conduite busée. Cela nous permettra de limiter les pertes d'eau et de limiter la maintenance annuelle.

Le canal de Velimande irrigue tous les terrains agricoles de Vérimande qui sont exploités par deux jeunes agriculteurs et le centre équestre d'Annot.

L'ensemble de ce réseau hydraulique a permis à la commune d'économiser le réseau d'eau communal tout en fournissant à ses adhérents une prestation de qualité.

Les travaux envisagés permettront de créer dans un premier temps un accès aux machines (mini pelle) et ensuite reprofiler le fond et la forme du canal.

Ce travail permettra au canal d'avoir un fonctionnement optimum et nous permettra par la suite de mettre en place un busage.

Daniel SCHECK

Président des canaux annotains